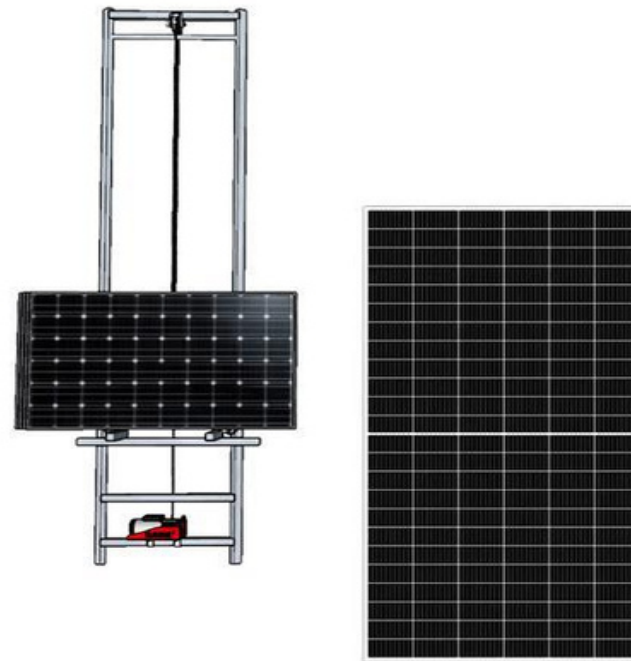


# Instruțiuni de instalare



Verifică toate componentele



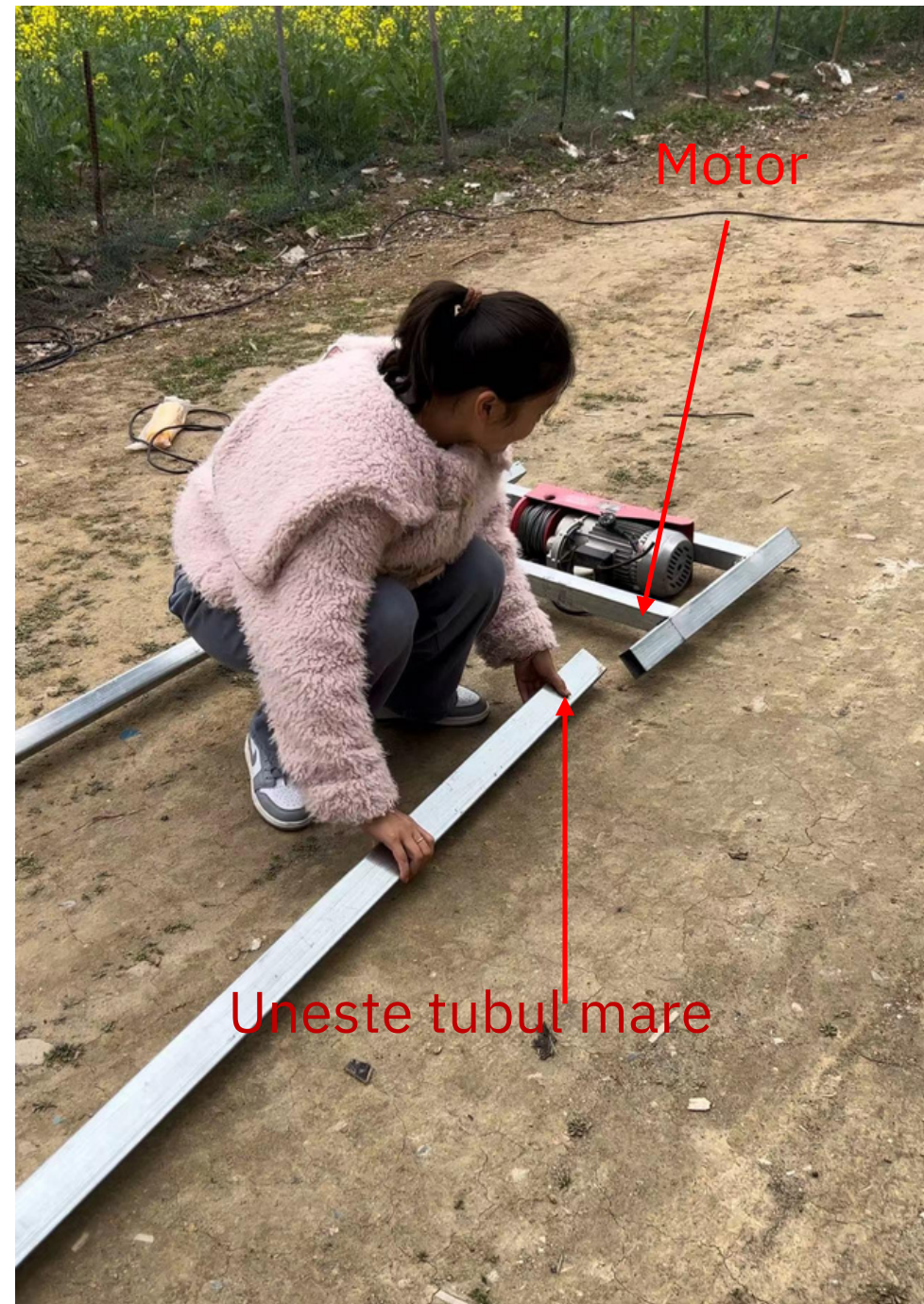




# Incepe instalarea

In primul rand aseaza toate piesele pe pozitie



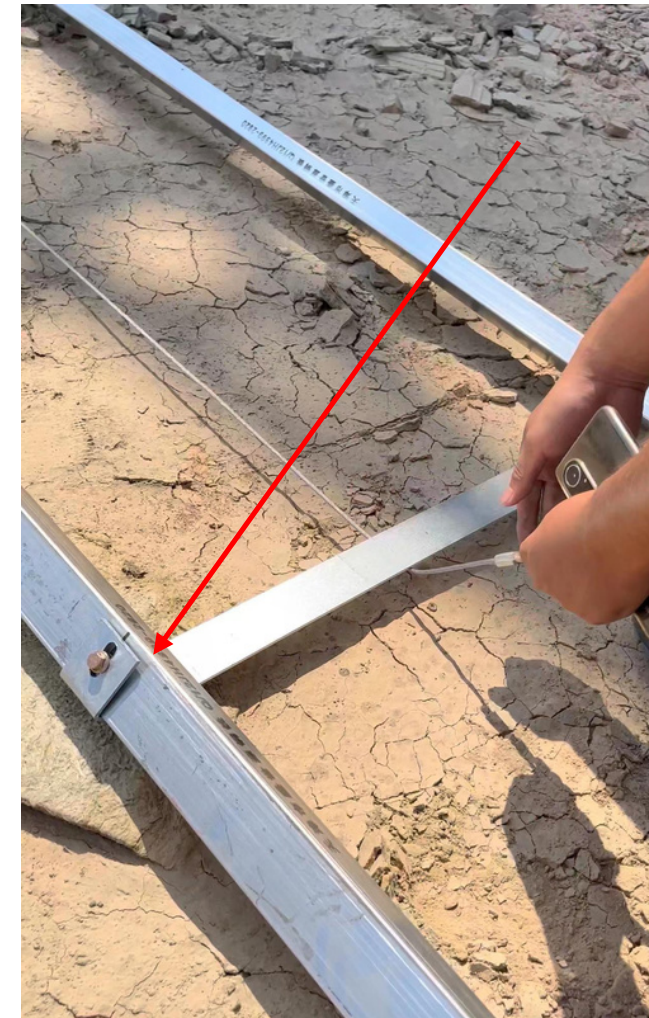


Etapa 2  
Prima secțiune a tubului de  
îmbinare este instalată la partea  
motorului





Etapa 3  
Cu ajutorul accesoriilor de prindere din fier, acestea vor fi fixate pe ambele părți ale tevii și fixate cu șuruburi







#### Etapa 4

Introdu mansonul de îmbinare, apoi utilizează tubul de îmbinare pentru a continua lungimea îmbinării, metoda de operare este aceeași."



Pentru a prelungi, continuă în același mod.





## Etapa 5

Introdu tu troluul pe sina prin partea superioara si gliseaza-l pana jos

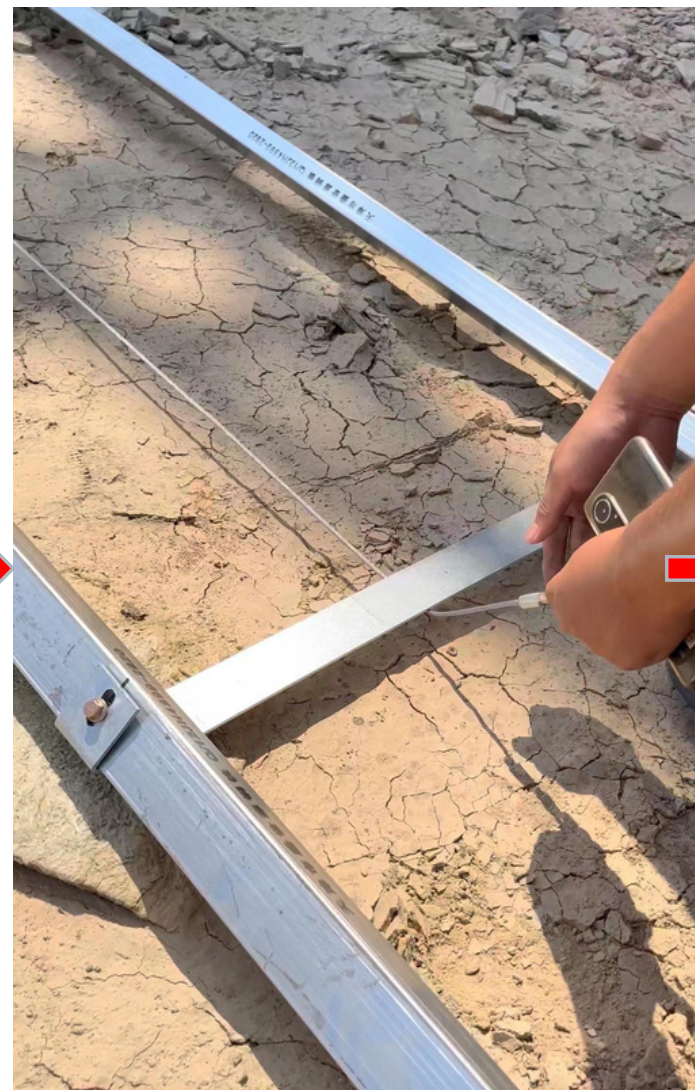






Etapa 6  
Monteaza partea  
superioara



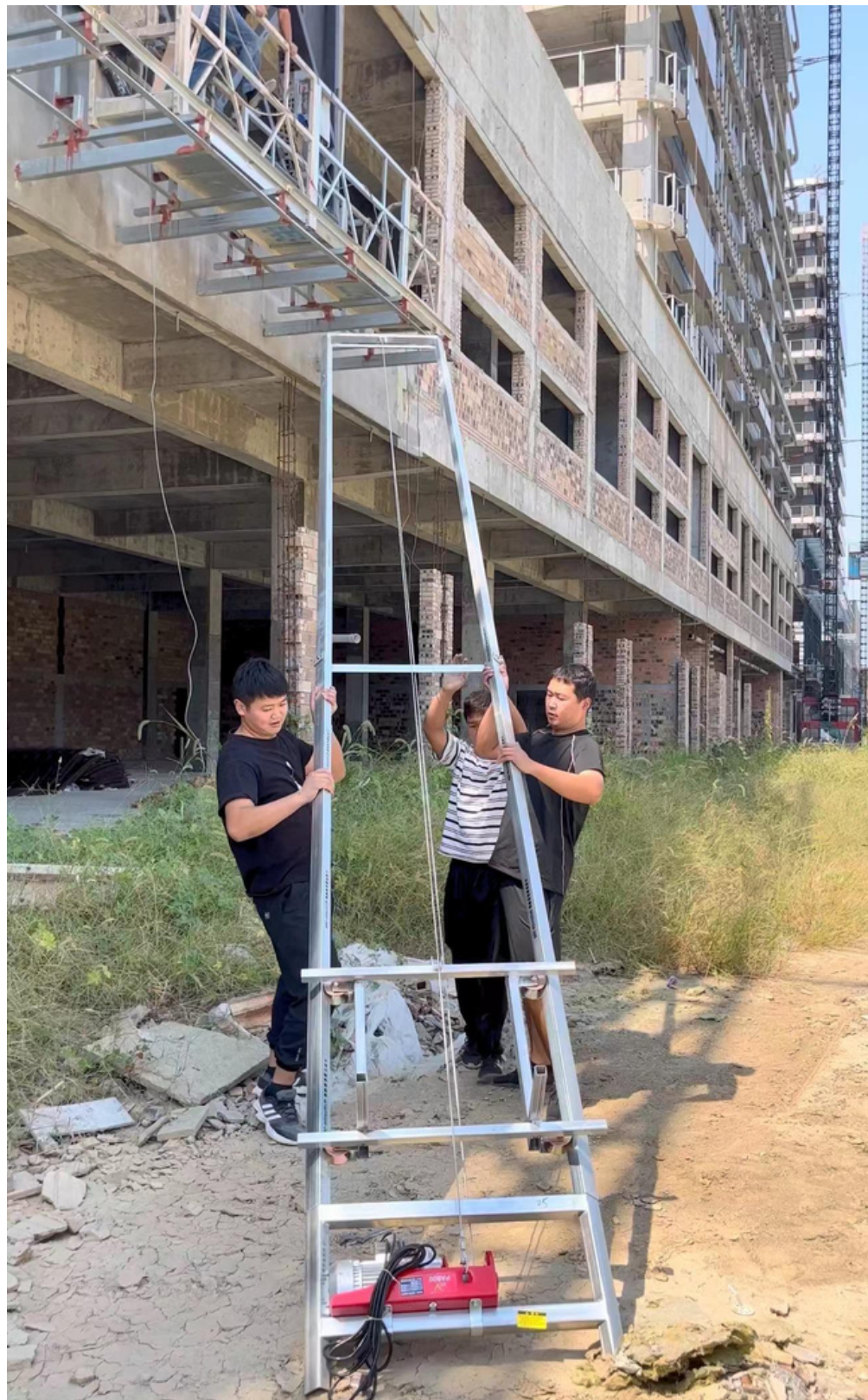


Aceasta se face înainte de ridicarea cadrului pe perete pentru a preveni dezmembrarea cadrului.

Etapa 7

Conectează alimentarea, apasă butonul galben cu inscripția "Jos" pentru a elibera cablul metalic, conform indicat în diagramă pentru a finaliza etapele operațiunii cablului metalic.





## Etapa 8

2-3 persoane vor ridica cadrul metalic.





Desprinde clema.



Conecteaza  
cablul aici

Etapa 9





Dispozitiv de suport, crește rezistența structurii.



Multumesc.